

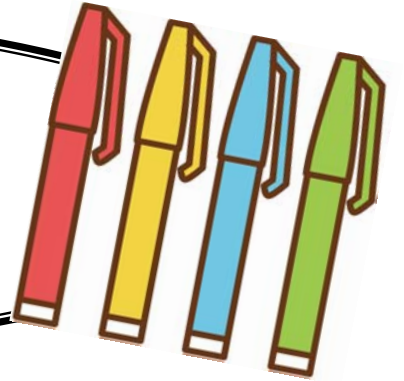


アウトドアスクール

遊遊冒険クラブ



世界にひとつだけの Myカップヌードルを作ろう!



会員の皆様へ

日に日に秋が深まる季節となりましたが、皆様いかがお過ごしでしょうか？

冒険クラブの特別開催となります。今回は、神奈川県横浜市にあるカップヌードルミュージアムに行き、様々な種類がある中から、スープの味や中身の具、そして入れ物のデザインも自分で描いて世界にひとつだけのオリジナルカップヌードルを作ってみたいと思います。その他にも、カップヌードルが完成するまでの工程を体感できるアスレチックにも挑戦してみよう！！午後は、オービィ横浜に行って、大自然の神秘を身体で体感しにいこう！

皆様のご参加をお待ちしています。

～内容～

期日 12月10日(日)

場所 神奈川県横浜市
(カップヌードルミュージアム
& オービィ横浜)

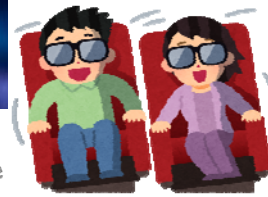
定員 100名

《お弁当はいりません》



マウントケニアの
極寒体験に挑戦

オービィ横浜



好きな具をいれちゃおう♪



日本最大級のスクリーンで
大迫力の映像を見よう！！



カップヌードル
ミュージアム

参加の方は電話連絡となります。

11月8日(水) 10時～10日(金) 20時迄

(先着順ですのお早めに申込み下さい。)

☆郵便局の引落とし⇒11月27日(月)です。

受付後のキャンセルは、キャンセルフォーム又は電話にてご連絡下さい。

☆留守番電話の場合は、(名前・学年・集合場所を必ず入れて下さい。)

☆受付後、キャンセルの連絡が無い場合は、引落としの手続きが進みますのでご了承下さい。

☆今年度より、キャンセル期日を過ぎますと事務手数料として別途料金¥123がかかります。

☆キャンセル料⇒キャンセル期日後～10日前 ¥123 9日前～前日 30% 当日 50%

☆払い戻しは、活動日以降になります。

